

Halcyon Collection

camira



Blossom
Dewdrop HPB05



Linden
Dewdrop HPL05



Aspen
Dewdrop HPA05



Cedar
Dewdrop HPC05



Poplar
Dewdrop HPP05



Linden
Brook HPL04



Blossom
Brook HPB04



Cedar
Brook HPC04



Poplar
Brook HPP04



Aspen
Brook HPA04



Blossom
Botanic HPB06



Linden
Botanic HPL06



Aspen
Botanic HPA06



Cedar
Botanic HPC06



Poplar
Botanic HPP06



Blossom
Lake HPB09



Linden
Lake HPL09



Aspen
Lake HPA09



Cedar
Lake HPC09



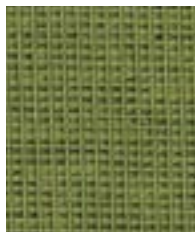
Poplar
Lake HPP09



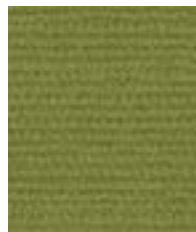
Linden
Evergreen HPL08



Blossom
Evergreen HPB08



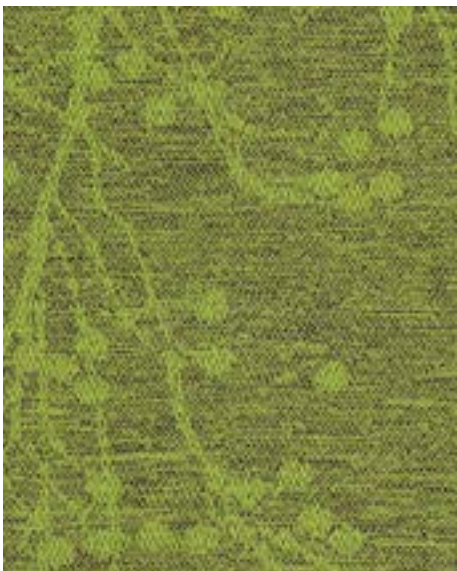
Cedar
Evergreen HPC08



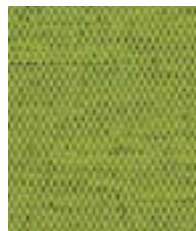
Poplar
Evergreen HPP08



Aspen
Evergreen HPA08



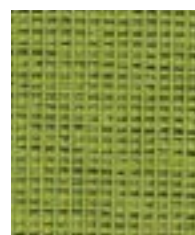
Blossom
Gooseberry HPB07



Linden
Gooseberry HPL07



Aspen
Gooseberry HPA07



Cedar
Gooseberry HPC07



Poplar
Gooseberry HPP07



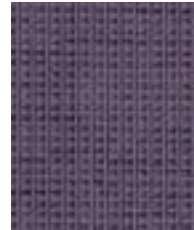
Blossom
Lavender HPB02



Linden
Lavender HPL02



Aspen
Lavender HPA02



Cedar
Lavender HPC02



Poplar
Lavender HPP02



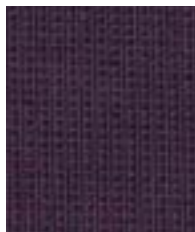
Linden
Berry HPL03



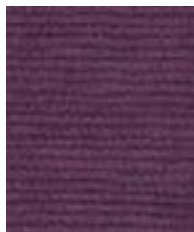
Blossom
Berry HPB03



Aspen
Berry HPA03



Cedar
Berry HPC03



Poplar
Berry HPP03



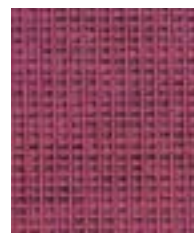
Blossom
Petal HPB01



Linden
Petal HPL01



Aspen
Petal HPA01



Cedar
Petal HPC01



Poplar
Petal HPP01

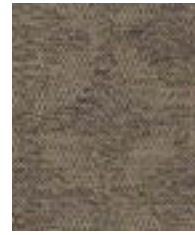
Photographic fabric scans are not colour accurate. Always request actual fabric samples before ordering.



Blossom
Almond HPB10



Linden
Almond HPL10



Aspen
Almond HPA10



Cedar
Almond HPC10



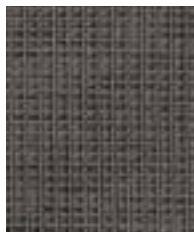
Poplar
Almond HPP10



Linden
Nutmeg HPL12



Blossom
Nutmeg HPB12



Cedar
Nutmeg HPC12



Poplar
Nutmeg HPP12



Aspen
Nutmeg HPA12



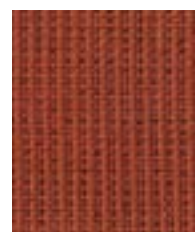
Blossom
Tigerlily HPB11



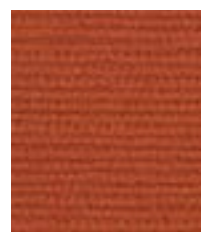
Linden
Tigerlily HPL11



Aspen
Tigerlily HPA11



Cedar
Tigerlily HPC11



Poplar
Tigerlily HPP11



Task seating



Soft seating



Medium Hazard



Anti-microbial



Stain repellent



Waterproof



Bleach cleanable



10 Year guarantee

The Halcyon Collection - fresh and innovative performance fabrics, engineered for end-use areas which require extra protection. All bleach cleanable and environmentally conscious too.

Powered by Camira TriOnyx™ - a soft-effect finish which ensures fabrics are:

- 1) stain repellent and waterproof
- 2) permanently antimicrobial using Maedical
- 3) flame retardant to the highest European standards



Technical information

UK

Industry Application

Workplace, Education, Healthcare, Hospitality & Leisure

Composition

100% Polyester face with TriOnyx™ performance backcoat. Non metallic dyestuffs.

Width

140 cm minimum

Weight

Aspen/Blossom: 405 g/m² ±5% (565 g/lin.m ±5%)

Cedar: 465 g/m² ±5% (650 g/lin.m ±5%)

Linden: 425 g/m² ±5% (595 g/lin.m ±5%)

Poplar: 490 g/m² ±5% (685 g/lin.m ±5%)

Pattern Repeat

Aspen: Width 4 cm, Length 3.8 cm

Blossom: Width 40 cm, Length 34.5 cm

Abrasion Resistance*

Heavy duty / 10 year guarantee independently certified to:
Aspen/Blossom: ≥50,000 Martindale cycles
Cedar: ≥60,000 Martindale cycles
Linden: ≥100,000 Martindale cycles
Poplar: ≥40,000 Martindale cycles

Flammability

EN 1021 - 1 (cigarette)

EN 1021 - 2 (match)

BS 7176 Low Hazard

BS 5852 Ignition Source 5

BS 7176 Medium Hazard

UNI 9175 Classe 1 IM

Aspen/Blossom: DIN 4102 B1

Cedar/Poplar/Linden: DIN 4102 B2

Note: Flammability performance is dependent on components used. Our certificates show what substrates have been used in our tests. For composite tests customers must ensure their complete furniture meets the necessary standards.

Light Fastness

6 (ISO 105 - B02)

Fastness to Rubbing

Wet: 4, Dry: 4 (ISO 105 - X12)

Waterproof

Hydrostatic head BS 3424 > 1 metre

Urea Resistance

BS 3424 Part 19 no significant deterioration after 24 hours

Anti-microbial / Anti-fungal

AATCC 147

Bleach Cleanable

EN ISO E03 colour change 4 for 10% chlorine solution.

Cleaning

Vacuum regularly. Wipe with a damp cloth or use proprietary upholstery shampoo. For full details, see cleaning guide.

*Abrasion testing produces a wide variability of results even from the same test sample. The independent certificate is available on our website or from our customer service team. Internally we specify this product at:

Aspen: > 35,000 Martindale cycles

Blossom: > 50,000 Martindale cycles

Cedar: > 60,000 Martindale cycles

Linden: > 100,000 Martindale cycles

Poplar: > 40,000 Martindale cycles

which we believe is realistic for repeatability of testing. Please be aware that abrasion testing alone is not a reliable indicator of the actual wear performance of fabrics. We're so confident in the durability of our products that we provide a robust 10 year guarantee (full details available).

Please note that seam performance is dependent on seam construction and needle and thread type. We recommend that appropriate sewing advice be taken.

This product is not suitable for upholstery methods using glue. Doing so voids any product guarantee. Batch to batch variations in shade may occur within commercial tolerances. We reserve the right to alter technical specifications without notice. The Unregistered Design Rights and the Copyright in all designs are the exclusive property of Camira Fabrics Limited.

D

Einsatzbereich

Büro, Bildung, Gesundheit & Pflege, Hotellerie & Gastronomie

Zusammensetzung

100% Polyester Obergewebe mit TriOnyx™ Beschichtung. Ohne schwermetallhaltige Farbstoffe.

Breite

140 cm nutzbare Breite

Gewicht

Aspen/Blossom: 405 g/m² ±5% (565 g/lfd.m ±5%)

Cedar: 465 g/m² ±5% (650 g/lfd.m ±5%)

Linden: 425 g/m² ±5% (595 g/lfd.m ±5%)

Poplar: 490 g/m² ±5% (685 g/lfd.m ±5%)

Rapport

Aspen: Breite 4 cm, Länge 3,8 cm

Blossom: Breite 40 cm, Länge 34,5 cm

Scheuerfestigkeit*

Schwerer Objekteintritt / 10 Jahre Garantie Extern zertifiziert mit:
Aspen/Blossom: ≥50,000 Scheuertouren Martindale
Cedar: ≥60,000 Scheuertouren Martindale
Linden: ≥100,000 Scheuertouren Martindale
Poplar: ≥40,000 Scheuertouren Martindale

Feuersicherung

EN 1021 - 1 (Zigarettestest)

EN 1021 - 2 (Streichholztest)

BS 7176 Low Hazard

BS 5852 Ignition Source 5

BS 7176 Medium Hazard

UNI 9175 Classe 1 IM

Aspen/Blossom: DIN 4102 B1

Cedar/Poplar/Linden: DIN 4102 B2

Bemerkung: Die Schwerentflammbarkeit hängt von den verwendeten Komponenten ab. Unsere Zertifikate zeigen auf, welche Substrate bei den Tests verwendet wurden. Bei Verbundtests muss sichergestellt sein, daß das komplette Möbel den entsprechenden Standards entspricht.

Lichtechtheit

6 (ISO 105 - B02)

Reibechtheit

Nass: 4, Trocken: 4 (ISO 105 - X12)

Wasserdicht bis zu einer

Wassersäule BS 3424 > 1 Metre

Urin-Beständig

BS3424 Teil 19, keine erkennbare Verschlechterung nach 24 Stunden

Anti-mikrobiell / Anti-Schimmel

AATCC 147

Chlorbleiche-Beständig

EN ISO E03 Farbänderung 4 bei 10%-iger Chlorbleiche.

Reinigung

Regelmässig absaugen. Mit einem feuchten Tuch abwischen oder mit einem Marken-Polstershampoo shampooinieren. Details auf Anfrage.

*Die Scheuerfestigkeitsprüfung ergibt selbst bei gleichen Testmustern stark abweichende Ergebnisse. Das Zertifikat eines unabhängigen Prüfinstitutes erhalten Sie von unseren Vertriebsdienstleistungen oder auf unserer Webseite. Intern spezifizieren wir dieses Produkt mit:

Aspen: > 35,000 Scheuertouren Martindale

Blossom: > 50,000 Scheuertouren Martindale

Cedar: > 60,000 Scheuertouren Martindale

Linden: > 100,000 Scheuertouren Martindale

Poplar: > 40,000 Scheuertouren Martindale

die in der Serienfertigung als realistisch angenommen werden. Bitte nehmen Sie zur Kenntnis, dass die Scheuerfestigkeitsprüfung allein keine Aussagekraft über die Langlebigkeit eines Bezugsstoffes hat. Wir sind von der Langlebigkeit unserer Produkte überzeugt und bieten daher 10 Jahre Garantie (Details auf Anfrage).

Eine optimale Nahtausreissfestigkeit hängt von der Nahtfahne, der verwendeten Nadel und dem Näh-Garn ab. Wir empfehlen daher Nähscherbe durchzuführen.

Dieser Stoff ist nicht für Polsterungen mit Kleber geeignet. Andernfalls erlischt die Produktgarantie. Handelsübliche Farbabweichungen können auftreten und berechtigen nicht zur Reklamation. Wir behalten uns die Änderung technischer Spezifikationen vor. Die registrierten und nicht registrierten Urheberrechte der Dessiniere sind ausschliessliches Eigentum der Camira Fabrics Limited.

F

Application industrielle

Lieu de travail, Education, Services de santé, Hôtellerie et Loisirs

Composition

100% Polyester avec une couche TriOnyx™. Teintures non métalliques.

Largeur

140 cm minimum

Poids

Aspen/Blossom: 405 g/m² ±5% (565 g/m.l ±5%)

Cedar: 465 g/m² ±5% (650 g/m.l ±5%)

Linden: 425 g/m² ±5% (595 g/m.l ±5%)

Poplar: 490 g/m² ±5% (685 g/m.l ±5%)

Répétition du motif

Aspen: Largeur 4 cm, Longueur 3,8 cm

Blossom: Largeur 40 cm, Longueur 34,5 cm

Résistance à l'abrasion*

Usage intense / garantie 10 ans Certificat indépendant:
Aspen/Blossom: ≥50,000 cycles Martindale
Cedar: ≥60,000 cycles Martindale
Linden: ≥100,000 cycles Martindale
Poplar: ≥40,000 cycles Martindale

Flammabilité

EN 1021 - 1 (cigarette)

EN 1021 - 2 (allumette)

BS 7176 Low Hazard

BS 5852 Ignition Source 5

BS 7176 Medium Hazard

UNI 9175 Classe 1 IM

Aspen/Blossom: DIN 4102 B1

Cedar/Poplar/Linden: DIN 4102 B2

Note: La performance de flammabilité dépend des composantes utilisées. Nos certificats indiquent les substrats utilisés dans nos tests. Pour les tests composites, les clients doivent s'assurer que leurs meubles complets satisfont aux normes nécessaires.

Solidité à la lumière

6 (ISO 105 - B02)

Solidité au Frottement

Mouillé: 4, Sec: 4 (ISO 105 - X12)

Imperméabilité

Pression hydrostatique selon la norme BS3424 > 1 metre

Résistance à l'urée

Pas de détérioration significative après 24h selon la norme BS3424 partie 19

Anti-microbial / Anti-fungal

AATCC 147

Potable au javel

EN ISO E03 Résistance 4 dans une solution de chlore 10%.

Nettoyage

Aspirer régulièrement. Essuyer avec un tissu humide ou shampooiner en utilisant un shampooing approprié à ce type de revêtements. Veuillez trouver tous les détails dans le manuel de nettoyage.

*Les tests de résistance à l'abrasion proposent une large variété de résultat final, parfois sur le même échantillon de tissu. Le certificat indépendant est disponible sur notre site internet, vous pouvez également contacter notre Service Clients. Nous validons ce produit en interne à:

Aspen: > 35,000 cycles Martindale

Blossom: > 50,000 cycles Martindale

Cedar: > 60,000 cycles Martindale

Linden: > 100,000 cycles Martindale

Poplar: > 40,000 cycles Martindale

ce qui est, d'après nous, plus réaliste dans le but d'obtenir une continuité égale des résultats de tests. Merci de noter que l'abrasion seule ne constitue pas un indicateur de confiance dans la performance de tissu à long terme. Nous avons une confiance absolue en nos produits et leur durabilité, c'est pour cela que nous vous offrons une garantie robuste de 10 ans. Veuillez noter que la performance du joint dépend de sa construction ainsi que de l'aiguille et du type de fil utilisés.

Ce produit n'est pas adapté aux méthodes d'ameublement utilisant de la colle. L'utilisation de la colle annule toute garantie de ce produit.

Une variation de couleurs peut provenir (commerciallement tolérable). Nous réservons le droit de changer les spécifications techniques sans préavis. Les Droits de Conception non-enregistrés et les droits d'auteur de tous les motifs sont la propriété exclusive de Camira Fabrics Limited.

ES

Aplicación Industrial

Puesto de Trabajo, Educación, Sanidad, Sector Hotelero & Placer

Composición

Superficie 100% Poliéster ignífugo base con TriOnyx™ sellado. Tintes no metálicos.

Ancho

140 cm mínimo

Peso

Aspen/Blossom: 405 g/m² ±5% (565 g/lin.m ±5%)

Cedar: 465 g/m² ±5% (650 g/lin.m ±5%)

Linden: 425 g/m² ±5% (595 g/lin.m ±5%)

Poplar: 490 g/m² ±5% (685 g/lin.m ±5%)

Repetición en el diseño

Aspen: Ancho 4 cm, Largo 3,8 cm

Blossom: Ancho 40 cm, Largo 34,5 cm

Resistencia a la abrasión*

Garantía de 10 años con uso intenso independientemente del certificado de: Aspen/Blossom: ≥50,000 Ciclos Martindale
Cedar: ≥60,000 Ciclos Martindale
Linden: ≥100,000 Ciclos Martindale
Poplar: ≥40,000 Ciclos Martindale

Inflamabilidad

EN 1021 - 1 (cigarillo)

EN 1021 - 2 (cerilla)

BS 7176 Low Hazard

BS 5852 Ignition Source 5

BS 7176 Medium Hazard

UNI 9175 Classe 1 IM

Aspen/Blossom: DIN 4102 B1

Cedar/Poplar/Linden: DIN 4102 B2

Note: El rendimiento de la inflamabilidad depende de los componentes usados. Nuestros certificados muestran qué substratos se han usado en nuestros tests. Para tests compuestos nuestros clientes deben asegurar si sus muebles cumplen la normativa al uso.

Solidez a la luz

6 (ISO 105 - B02)

Solidez al rozamiento

Húmedo: 4, Seco: 4 (ISO 105 - X12)

Resistente al Agua

Base Hidroestática BS 3424 > 1 metro

Resistencia a la Urea

BS 3424 Parte 19: deterioro insignificante tras 24 horas

Anti-microbial / Anti-fungal

AATCC 147

Possibilidad lavado con Lejía

EN ISO E03 Resistencia 4 en una solución de cloro 10%.

Limpieza

Limpiar con aspirador con regularidad. Limpiar en seco, o bien lavar con un paño húmedo, o con un jabón especial para tapicerías. Por todos los detalles vea el manual de limpieza.

*Los Test de Abrasión producen unos resultados muy variables incluso con la misma muestra. El certificado está disponible en nuestra web o se puede pedir al Departamento Comercial. Internamente certificamos este producto: Aspen: > 35,000 Ciclos Martindale
Blossom: > 50,000 Ciclos Martindale
Cedar: > 60,000 Ciclos Martindale
Linden: > 100,000 Ciclos Martindale
Poplar: > 40,000 Ciclos Martindale

que pensamos que es lo más realista posible en este caso, con una repetición de resultados tan dispares. Tengan en cuenta que el Test de Abrasión solo no es un indicador fiable sobre el desgaste de un tejido. De hecho, estamos tan convencidos en la durabilidad de nuestros tejidos, que ofrecemos una garantía de 10 años (detalles completos disponibles).

Tenga en cuenta que el rendimiento de la costura depende de la construcción de la costura, además de la aguja y del tipo de roscas. Le recomendamos que se aconsejen para coser la costura. Este tejido no es adecuado para tapizar usando cola. No damos garantía alguna del tejido si se usa cola. Las variaciones de lote a lote en la sombra se puede producir dentro de tolerancias comerciales. Nos reservamos el derecho a efectuar modificaciones técnicas sin previo aviso. Los derechos sobre los diseños no registrados y los derechos de autor en todos los diseños son propiedad exclusiva de Camira Fabrics Limited.